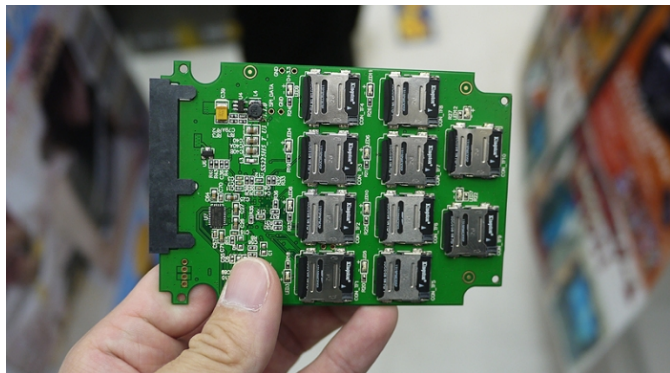


Япония – родина экзотических компьютерных аксессуаров и переходников. Во всяком случае, именно эта мысль возникает даже после краткого знакомства с ассортиментом специализированных магазинов в Стране восходящего солнца. Авторам сайта AKIBA PC Hotline, например, удалось обнаружить адаптер, в который можно установить сразу десять карт памяти типа microSD.



Адаптер напоминает 2.5-дюймовый твердотельный накопитель без корпуса и подключается к компьютеру посредством разъёма SATA. Устройство, снаряжённое несколькими картами памяти, можно использовать даже в качестве загрузочного диска. В адаптер можно устанавливать карты ёмкостью не более 32 Гбайт, причём производитель рекомендует использовать наиболее производительные из них. Также следует использовать карты одинаковой ёмкости: в противном случае совокупная ёмкость определяется неверно. По уровню быстродействия устройство сопоставимо с твёрдотельными накопителями начального уровня: в тестах CrystalDiskMark достигается скорость последовательного чтения 266.8 Мбайт/с, записи – 44.79 Мбайт/с. Правда, какие карты памяти использовались в этом случае, не уточняется.